

Ausgabe: Soester Anzeiger Werl

Erscheinungstag: 27.05.2015

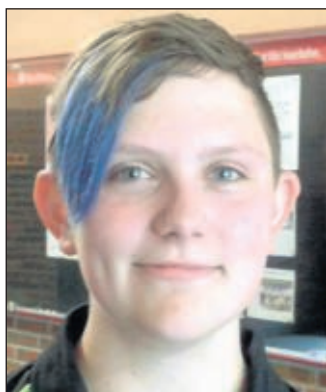
Seite: 29, Resort: SPORT

Julia Hanke Neunte

TISCHTENNIS Bei Bezirksendranglistenturnier

ENSE ■ Julia Hanke vom TTV Ense 1975 nutzte ihre Chance, die sie als Nachrückerin im Mädchen-Bezirksendranglistenturnier in Letmathe erhielt. Wegen einer Erkrankung der Ex-Enserin Lea Litschke bekam die 16-Jährige einen Startplatz unter den besten zwölf Nachwuchsspielerinnen des Tischtennis-Bezirks und fuhr ohne große Erwartungen zum Turnier.

In ihrer Sechsergruppe musste sich das Enser Talent mit 0:3 gegen Leontine Weber (TTG Netphen) geschlagen geben, ebenso wie gegen Lisa Straube (DJK BW Annen). Gegen Ayse Hermi (DJK BW Annen) und Malina Elfert (TTF Bönen) gab es jeweils eine 1:3-Niederlage, wobei es gegen Elfert bei dreimal Verlängerung besonders knapp war. Vanessa Kis (TTV Menden-Platteheide) war dagegen kein Hindernis für Hanke. Sie gewann mit 3:0 und belegte damit den fünften Gruppenplatz. In der Endrunde gelang



Tischtennis-Talent Julia Hanke vom TTV Ense. ■ Foto: privat

ihr noch ein weiterer Sieg gegen Johanna Bambach (TTF Bönen). Beim engen Fünfsatzsieg musste sie zunächst eine 2:0-Satzführung abgeben, bevor sie im Entscheidungssatz beim 11:8 die Nerven behielt. Damit stand am Ende ein respektabler neunter Platz unter den Topspielerinnen, von denen etliche bereits über Damen-Oberliga-Erfahrung verfügen.